

Die Übersicht

hyFlat 1/2" Wandmaschetten

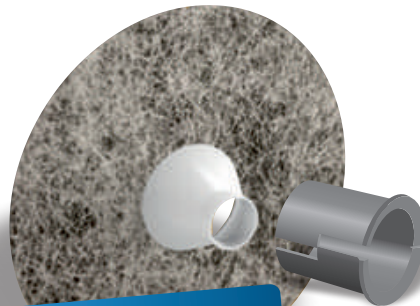
**selbstredend
 selbstklebend**

hyFlat Wandmanschetten gibt es in drei Varianten, so dass jede Art der 1/2" Wasserrohrdurchführung im Bad normgerecht, langfristig, schnell und sauber abgedichtet werden kann. **Die speziell mit Vlies kaschierten Wandmanschetten sorgen für eine optimale Basis, um weiter mit Dichtschlämme oder Flüssigfolie abzudichten.**



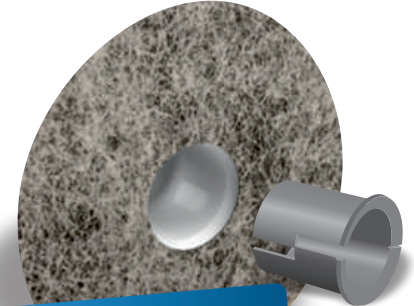
Standard

Einseitig selbstklebend & mit Vlies!
 Abdichtung auf Wandscheibe oder
 Hahnverlängerung – Ausgänge sind
 in der Wand eingeputzt.



**3D Kegeldichtung
 bis 20 mm**

Einseitig selbstklebend & mit Vlies!
 Abdichtung auf innenliegende Wand-
 scheibe bis 20 mm Tiefgang, geforderte
 Wandöffnung $\geq \varnothing 35$ mm.



**3D Hülsendichtung
 21 - 38 mm**

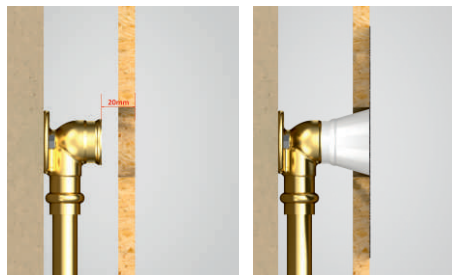
Einseitig selbstklebend & mit Vlies!
 Abdichtung auf innenliegende Wand-
 scheibe bis 38 mm Tiefgang, geforderte
 Wandöffnung $\geq \varnothing 40$ mm.

Visualisierung

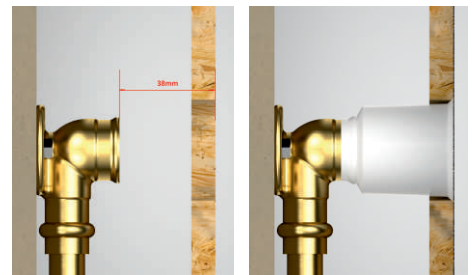
Standard



bis 20 mm Wandeinlass



21 bis 38 mm Wandeinlass



hyFlat Dichtmanschetten aus dehnbarem Stretchvlies

Vlies + Membrane sicher am Rohr abdichten.

Die Ausgangssituation:

Klassische Dichtmanschetten werden am Rohransatz ohne Vlies geliefert. Flüssigfolie und Dichtschlämme haften nur unzureichend auf dem vliesfreiem Trägermaterial (Gummi oder Kautschuk).

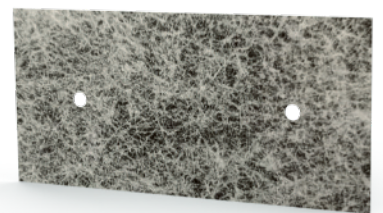
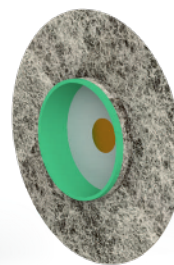
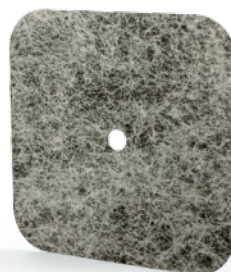
UNSER WEG: DIE DICHTMANSCHETTE MIT DIREKTVERBINDUNG ZUM ROHR

Unsere **selbstklebenden Dichtmanschetten** sind mit einem flexiblen Stretchvlies ausgestattet, welches direkt bis an die Rohrführung reicht. Die Dichtmanschette wird direkt auf die Wand geklebt und bietet die ideale Basis für die weitere Abdichtungen, beispielsweise mit unserer **selbstklebenden Dichtbahn hyFlat**. Auch Dichtschlemme und Flüssigfolie finden optimalen Halt und garantieren so die Zuverlässigkeit der Abdichtung.

Die selbstklebende Montage verhindert so zuverlässig Rissbildung und Hohlräume zwischen Fliese und Dichtmanschette!

Die neue Generation der Dichtmanschetten

NEU! Stretchen mit PP-Vlies



In folgenden Größen lieferbar:

von Ø 18 – 40 mm / ½" + ¾"
 von Ø 40 – 60 mm / DN 40 + 50
 von Ø 60 – 90 mm
 von Ø 100 – 128 mm / I-Box
 Doppelmanschette Ø ½"
 WandWC Dichtmanschette